



*Ci prendiamo
cura ogni giorno
del vostro patrimonio*



Perché scegliere Money Expert.it

MoneyExpert.it rappresenta lo sviluppo e la continuità di oltre 10 anni di esperienza nella consulenza finanziaria indipendente.

Una tradizione di professionalità e indipendenza unica nel panorama finanziario italiano con in più la forza di una struttura moderna e dinamica, capace di offrire ad ogni Cliente, la certezza di un servizio autorevole, trasparente e personalizzato.

MoneyExpert offre tutto il tempo, l'attenzione e l'impegno necessari per concordare con ogni Cliente le strategie di investimento più adatte al suo profilo di rischio, alla sua situazione finanziaria e agli obiettivi del suo in-

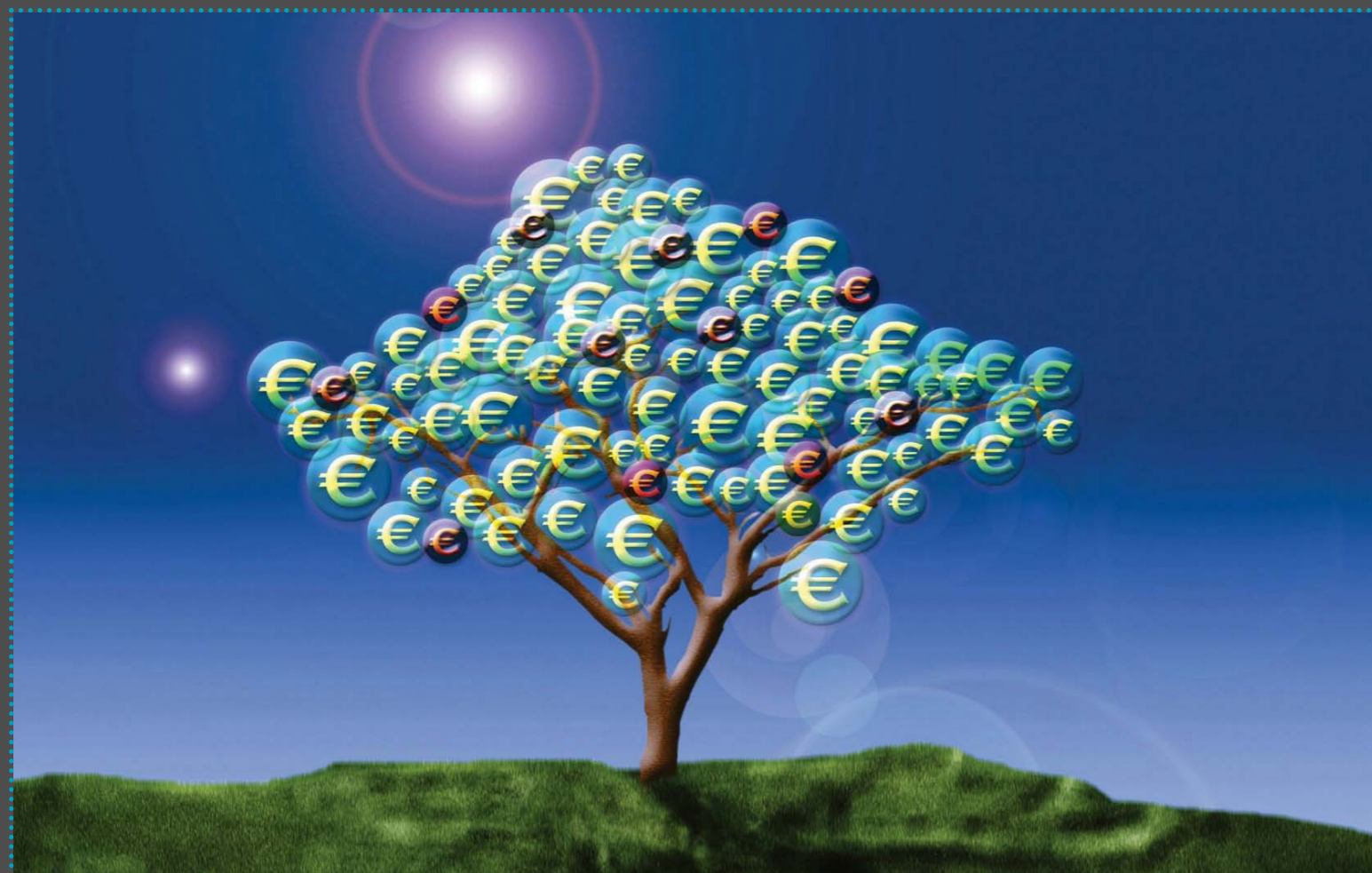
vestimento. Una rendicontazione puntuale delle operazioni consigliate permette al Cliente di seguire giorno per giorno l'andamento del suo patrimonio e verificare l'efficacia delle scelte di investimento raccomandate.

Nessun conflitto d'interesse: ciascun Cliente opera con la propria banca o l'intermediario più adatto per il tipo di operatività consigliata, replicando le operazioni consigliate. Su azioni, obbligazioni, Etf, fondi... secondo il profilo di rischio e quanto concordato con ciascun Cliente con l'invio per e-mail e sms di indicazioni operative personalizzate.

Per questo Money Expert.it offre un vero rapporto di consulenza, una vera gestione attiva, una vera indipendenza e può dimostrarvi di aver ottenuto finora risultati sul campo nettamente migliori del mercato come possono testimoniare centinaia di clienti di tutta Italia che ci hanno scelto dopo aver già "testato" sulla propria pelle...gestioni patrimoniali, private banking, hedge fund... Affidandoci sotto la nostra consulenza patrimoni per oltre 60 milioni di euro (con posizioni dai 200.000 euro a qualche milione di euro). Se sente la necessità di un consulente indipendente al proprio fianco con l'obiettivo di gestire al meglio il suo patrimonio Finanziario MoneyExpert.it è l'indirizzo giusto. Metodo, disciplina, indipendenza e la competenza che possono offrire il mio studio sono sicura che possono esserLe di prezioso aiuto.

Roberta Rossi





Chi siamo

MoneyExpert è un studio di consulenza in materia di investimenti creato da un gruppo di professionisti ed esperti dei mercati finanziari e diretto da Roberta Rossi con l'obiettivo di fornire un servizio efficiente di alta qualità a privati risparmiatori e investitori professionali per supportarli nella massima indipendenza nella scelta delle strategie più adatte alla gestione del proprio patrimonio. Alla base delle indicazioni operative

fornite ai Clienti vi è un attento lavoro di analisi e di ricerca realizzato anche mediante strategie automatizzate d'investimento per fornire precise indicazioni di acquisto o vendita di strumenti finanziari, quali azioni, fondi comuni, sicav estere ed Etf. Money Expert si avvale della collaborazione di primarie società di ricerca e analisi finanziarie in Italia e nel mondo.

In particolare Money Expert si avvale in esclusiva per la consulenza finanziaria indipendente dei servizi di ricerca, analisi e strategie di portafoglio realizzati da Borsa Expert.

«Investire senza disciplina, metodo e ricerca è come voler giocare a poker senza guardare le proprie carte»

Peter Lynch



Fondatrice e titolare di MoneyExpert.it è Roberta Rossi, consulente finanziario indipendente. Roberta Rossi, classe 1970, si è laureata in Economia e Commercio all'Università Bocconi di Milano specializzandosi in Gestione delle Piccole e Medie Imprese. Ha maturato alla fine degli anni '90 una significativa esperienza come *content manager* presso Soldionline.it, il primo sito di finanza personale in Italia, dove ha curato la progettazione e la realizzazione dei contenuti relativi a educational e risparmio gestito. Ha lasciato questo incarico nel novembre 1999 per occuparsi insieme al fondatore Salvatore

Gaziano del lancio del sito e della strutturazione dei contenuti di Bluinvest.com di cui è divenuta il Direttore Operativo occupandosi di tutti gli aspetti della gestione. Dall'analisi (settore bancario e risparmio gestito) alla tecnologia, dalla gestione del personale ai rapporti con i clienti istituzionali. Nell'ottobre 2001 ha deciso di seguire il lancio e lo sviluppo dell'iniziativa BORSA EXPERT in cui si è occupata dei servizi a più alto valore aggiunto per la clientela *affluent* della società. Nell'attività di Money Expert la dott.ssa Roberta Rossi è coadiuvata da collaboratori, società (come Borsa Expert, leader del settore in Italia, di cui si avvale in esclusiva dei servizi di ricerca, strategie di portafoglio ed analisi indipendenti) e altri specialisti per offrire al Cliente un servizio di alta qualità con costi ridotti, massima flessibilità e libertà d'azione grazie a tutto quanto di meglio offre la Rete. Un team selezionato di esperti e professionalità per offrire una consulenza su misura con responsabilità chiare e definite con un unico obiettivo: fare l'interesse del Cliente. E creare relazioni durature basate sulla soddisfazione reciproca.





«L'uomo ha tre vie per agire prudentemente: la prima mediante la riflessione, e questa è la via più nobile; la seconda mediante l'imitazione, e questa è la via più facile; la terza mediante l'esperienza, e questa è la via più aspra»

Confucio

Perché molti risparmiatori scelgono Money Expert invece che affidarsi a un promotore finanziario tradizionale o a una banca o sim....

L'esperienza di questi ultimi anni ha indicato chiaramente come sia forte il bisogno di un'informazione finanziaria e di una consulenza realmente comprensibile e obiettiva, capace di agevolare i numerosi investitori che decidono autonomamente come allocare parte dei propri risparmi. La storia che bisogna affidarsi con deleghe in "bianco" a dei "professionisti" come i gestori dei fondi d'investimento, gpm (gestioni patrimoniali mobiliari) o gpf (gestione patrimoniali di fondi) per investire regge sempre meno se si analizzano i risultati di questi anni. Dove si evidenzia che oltre l'80% dei gestori italiani non è riuscito in questi anni a superare come performance l'indice di Borsa. Con flussi di investimento che mostrano che la maggior parte dei gestori compra... ai massimi per vendere ai minimi... (altro che mani forti)! Un paradosso utile per comprendere che non esiste

nessun "mago" in questo settore (compresi noi) e che seguire attentamente i propri risparmi, senza fidarsi ciecamente di nessuno, è la prima regola da seguire. Il nostro lavoro è quello di aiutarLa (senza avere internamente nessun conflitto di interesse) a gestire i suoi investimenti, fornendoLe tutta la nostra consulenza strategica per investire al meglio i suoi risparmi, mettendo a disposizione l'esperienza e la ricerca in questo settore di professionisti, esperti e società che hanno fatto della ricerca dell'alpha (la capacità di battere i mercati) la propria ragione sociale nella massima indipendenza e con metodologie proprietarie. Il nostro metodo si basa infatti sulla massima trasparenza operativa, mettendo sempre a disposizione dei nostri Clienti i risultati dei nostri consigli. E del nostro lavoro di analisi e di ricerca.





Il nostro metodo

La gestione dinamica del servizio Full Expert si realizza attraverso l'utilizzo di modelli algoritmici e l'uso combinato dell'analisi quantitativa e fondamentale, diversificando gli stili di investimento e offrendo una gestione non statica ma flessibile legata all'andamento dei mercati.

Il nostro obiettivo è battere il mercato non replicarlo. Ovvero guadagnare di più se il mercato sale e perdere di meno se scende. Grazie a una selezione molto attenta dei titoli (azioni, obbligazioni, fondi o Etf) e valutando di volta in volta l'esposizione verso il mercato azionario. E puntando ad offrire opportunità di investimento in grado di adattarsi a tutte le soluzioni di mercato e a ogni profilo d'investitore nella massima indipendenza e trasparenza. Senza "imbrogliare" mai il Cliente con false soluzioni o propo-

ste finanziarie civetta (prodotti a capitale garantito, titoli strutturati, impossibili da "smontare" o dove il Cliente non ha il massimo grado di controllo e trasparenza dei costi e di come vengono investiti i suoi soldi). Un doppio "filtro" che ci ha aiutato in questi anni in maniera significativa a far meglio del mercato, diminuendo nettamente l'esposizione in azioni nei momenti peggiori per tornare poi a incrementarla quando le condizioni sono migliorate. Nessun obiettivo o stop predefinito,

ma una gestione e un monitoraggio continuo per valutare i momenti più adatti per uscire in guadagno o anche in perdita sulla posizione, nel caso lo scenario previsto non si verifichi. Analogamente, in caso di segnali ribassisti su questi mercati, con la stessa logica usciamo dalle posizioni detenute, indipendentemente dai "prezzi di carico". Il nostro obiettivo resta sempre quello di ottenere il miglior ritorno del capitale pronti a cambiare strategia se il mercato non va nella direzione sperata. Una strategia flessibile che ha significato, in questi anni dove la maggior parte dei risparmiatori ha perso somme anche importanti sull'azionario, non solo non perdere ma addirittura guadagnare grazie alla chiusura tempestiva di molte posizioni e alla selezione di titoli realmente "anti-ciclici". Nel passato una strategia di questo tipo ha consentito di evitare una parte consistente del ribasso dei mercati, certo con alcuni falsi segnali, ma complessivamente il risultato non ha paragone con una gestione "statica", consentendo anche di evitare molti stress legati al detenere posizioni consistenti al rialzo in mercati orientati chiaramente al ribasso.

Da tutto questo lavoro di analisi e ricerca il cliente riceve un semplice output: comprare e vendere. Che cosa e in che quantità. Nulla è lasciato al caso o all'improvvisazione, nessun consiglio in libertà. Nel nostro approccio operativo tipico non vengono, infatti, fornite generiche indicazioni ("accumulare", "mantenere", "marketperform", "hold", "buy" ecc..), ma sempre concreti e chiari segnali operativi di acquisto e di vendita che ci consentono sempre di valutare il risultato dei nostri consigli in termini di performance e poterci così confrontare con la

massima trasparenza col mercato. Su azioni, obbligazioni, fondi, sicav, Etf. **L'obiettivo della nostra metodologia è chiaro:**

1. investire sui titoli o sugli strumenti finanziari più interessanti nell'attuale momento di mercato;
2. investire quando le condizioni lo suggeriscono e non in qualsiasi condizione di mercato;
3. in certe situazioni di mercato (come insegna il triennio borsistico 2000-2002 o quello 2006-2008) meglio rischiare di non guadagnare molto che rischiare di perdere molto.

Ogni portafoglio consigliato o indicazione emessa da Money Expert viene quindi sistematicamente seguita e monitorata in tutte le condizioni di mercato. Non ci dimentichiamo dei nostri consigli poiché non vogliamo che i nostri Clienti si dimentichino di noi. Ciascun cliente con la nostra consulenza può scegliere l'approccio a lui più vicino o unire le strategie per attuare una diversificazione degli stili d'investimento poiché nessuna metodologia è "perfetta" e ciascun approccio presenta sempre dei punti di forza e di debolezza. Ed è bene diffidare di chi promette guadagni "sicuri" o sistemi "perfetti".

Le posizioni consigliate nei portafogli vengono mantenute aperte fino a quando le condizioni che avevano giustificato l'ingresso non cambiano. "Fai correre i profitti e taglia le perdite" è una buona regola da utilizzare (ma fra le meno applicate) nella gestione delle operazioni finanziarie. Senza fissarsi obiettivi di prezzo prestabiliti perché talvolta in Borsa (a differenza della guerra) è più onorevole una ritirata che una battaglia persa totalmente.





«La Vostra strategia deve essere sufficientemente flessibile da cambiare, se cambia il contesto economico»

Mark Weinstein

I nostri principi

Cinque i principi sui quali in questi anni abbiamo costruito il rapporto con tutti i nostri Clienti:

Trasparenza: erogazione dei nostri servizi remunerati solo sulla base di una parcella preventivamente concordata con i nostri Clienti.

Indipendenza: Consigliamo solo ed esclusivamente gli strumenti finanziari che riteniamo più adatti per il Cliente e in base alle strategie perseguite. Nessun conflitto di interesse: non abbiamo alcun prodotto o strumento finanziario da collocare o sul quale possiamo ottenere una qualsiasi retrocessione o tornaconto economico. Un unico interesse da perseguire: quello del nostro Cliente.

Sicurezza: i nostri Clienti continuano ad avere il completo controllo, in ogni momento, del proprio patrimonio. Il Cliente opera solo con il proprio intermediario e non deve firmare alcuna delega o gestione nei nostri confronti. Il nostro ruolo è unicamente quello di “consiglieri” e questo taglia via tantissimi conflitti d’interesse. Come, per esempio, consigliare sempre di restare investiti in azioni o movimentare in continuazione la posizione per ottenere magari maggiori retrocessioni...Investitore avvisato, mezzo salvato!

Privacy: la nostra consulenza è fortemente personalizzata sulle esigenze dei singoli Clienti ed è caratterizzata da un rapporto bi-direzionale e altamente riservato.

Valore aggiunto: tutti i nostri consigli sono motivati e monitorati nel tempo: nessun consiglio in libertà. Dietro ogni scelta finanziaria suggerita vi è un attento lavoro di ricerca, analisi e l’elaborazione di strategie predefinite di natura fondamentale (value) o quantitativa per offrire sempre un approccio attivo alla consulenza.





Come funziona il nostro servizio

Con la nostra consulenza ci rivolgiamo a chi ricerca un'assistenza finanziaria su misura per stabilire prima di tutto il peso da dare ad azioni (dirette e/o tramite Fondi ed Etf) e obbligazioni secondo il profilo di rischio di ciascuno per fornire poi successivamente chiare indicazioni personalizzate.

Meglio scegliere che essere scelti

Rispetto ad altri la nostra peculiarità non è, infatti, replicare quello che fanno i mercati (i cosiddetti benchmark)

per ottenere come risultato lo stesso andamento dell'indice, come fanno la maggior parte dei fondi d'investimento italiani e le gestioni patrimoniali "classiche".

Come funziona operativamente il servizio Full Expert

Ogni Cliente dispone di uno spazio nel sito www.moneyexpert.it a lui dedicato dove può visualizzare ogni sera il valore e la composizione del portafoglio consigliato aggiornato. Naturalmente nel calcolo delle performan-

ce consideriamo tutte le operazioni consigliate, in guadagno e in perdita, commissioni di negoziazione incluse. I nostri clienti possono vedere on line la loro posizione aggiornata e sapere quanto sta rendendo il loro capitale. L'operatività del Full Expert, dopo la prima impostazione iniziale, è comunque semplice da replicare, con consigli operativi inviati (a secondo delle preferenze del Cliente) via sms, internet (posta elettronica) o fax. Normalmente si tratta di poche operazioni al mese che richiedono poche decine di minuti da dedicare al proprio portafoglio. Un impegno spesso ben ricambiato e che "statistiche" alla mano non muta certo per i Clienti che, magari in certe circostanze (per motivi di lavoro o altro), non possono immediatamente replicare dopo pochi minuti le nostre indicazioni operative, ma possono farlo solo in un secondo momento. Le nostre indicazioni non sono, infatti, mai di brevissimo respiro (l'obiettivo non è aprire o chiudere una posizione per guadagnare il 2-3% e fare un "mordi e fuggi"), ma cercano sempre di individuare tendenze di una certa importanza. Nella nostra esperienza i guadagni non vengono certo da operazioni di piccolo "cabotaggio" il cui rapporto rischio-rendimento sarebbe altrimenti sempre a sfavore del Cliente e sul peso delle azioni, accrescendo la quota di titoli in presenza di mercati con forti segnali rialzisti e diminuendola in presenza di mercati al ribasso o con segnali poco convincenti.

Una logica evidentemente ben diversa da quella "buy & hold" (compra e tieni) che viene sostanzialmente seguita dai fondi comuni o nelle gestio-

ni patrimoniali con la ricerca di duplicare essenzialmente l'andamento degli indici di mercato (benchmark) attraverso però un vorticoso numero di operazioni di acquisto e di vendita (i gestori italiani secondo gli studi di Mediobanca movimentano, infatti, in maniera molto elevata il patrimonio con un vantaggio evidente solo per gli intermediari utilizzati e le commissioni generate...).

Una credenza sbagliata è quella di chi pensa che per guadagnare sui mercati si debba movimentare in continuazione il proprio portafoglio: così, a fare profitti sicuri sono gli intermediari, banche e sim.

Naturalmente, il Full Expert non è immune da "falsi segnali" (non vogliamo creare aspettative false o illusorie) ovvero da titoli che saranno acquistati e poi saranno successivamente venduti sul mercato a prezzi più bassi e potrebbe anche accadere (ci sembra corretto sottolinearlo per essere più chiari) che titoli venduti oggi (anche fra i titoli presenti nel portafoglio Extra, legati alle posizioni precedentemente detenute) potrebbero essere successivamente riacquistati a prezzi più alti. Per correttezza e trasparenza ci sembra importante sottolineare, infatti, che seppure abbiamo in questi anni realizzato risultati nettamente migliori del mercato, e possiamo garantire la nostra determinazione nel raggiungerli, vista l'imprevedibilità dei mercati, non possiamo fornire alcuna garanzia di ottenere nel futuro analoghi risultati. Che potranno essere migliori o peggiori, in relazione soprattutto all'andamento del mercato e alla nostra capacità di cogliere nel segno.





Quanto costa il nostro servizio

L'obiettivo del consulente finanziario indipendente è quello di creare un valore che ecceda il proprio onorario con una consulenza in grado di produrre nel tempo risultati migliori di un gestione passiva dei propri investimenti o di quella già attuata dal Cliente. Se, sulla base dell'esame della situazione del Cliente, il consulente non ritiene che ciò si possa realizzare è nostra politica non accettare il mandato di consulenza.

Nel servizio Full Expert (consigliato per patrimoni a partire da 200.000 euro), viene fornita una consulenza operativa anche sulle obbligazioni e sulla gestione della liquidità. Il mix giu-

sto tra azioni, obbligazioni e liquidità viene deciso in base alla propensione al rischio, al patrimonio e alle esigenze finanziarie di ciascun investitore.

Quanto costiamo (e non)...

Dal punto di vista del pricing la consulenza personalizzata offerta da Money Expert non teme confronti per qualità del servizio, rigore e valore aggiunto. E risultati a oggi realizzati. Il costo annuale reale è infatti meno della metà mediamente rispetto a quanto prelevato da sicav, fondi, gestioni patrimoniali e private banking grazie anche all'architettura web-based (e nes-

suna rete di vendita da remunerare) che ci consente grazie alle più moderne e innovative tecnologie di fornire un servizio ad altissimo valore aggiunto sfruttando una piattaforma unica che ci consente di inviare al Cliente raccomandazioni e report simultaneamente via sms ed email, offrendo un Numero Verde per qualsiasi necessità oltre la possibilità di naturalmente di fissare incontri presso le nostre sedi in Piemonte, Lombardia e Liguria/Toscana (anche se più di terzi dei nostri clienti ha iniziato il rapporto con noi senza fissare un appuntamento fisico grazie alle referenze accumulate e al passaparola). Per questo i costi del servizio Full Expert sono nettamente più bassi di qualsiasi gestione patrimoniale o fondo italiano e non vengono tratti dalla quota, come avviene con le società di gestione (questo fa sì che alcuni risparmiatori pensino che noi costiamo mentre i fondi sono ...gratis!). Facile fare un confronto: i costi del risparmio gestito ammontano mediamente al 2,28% per i fondi azionari, all'1,83% per i fondi obbligazionari e al 2,37% per i fondi flessibili. Ma que-

sti sono i dati medi che per alcune società sono superiori anche di oltre il 50%.

Con l'aiuto di uno studio di consulenza finanziaria indipendente come Money Expert tutti questi costi si possono ridurre notevolmente (e una parte dei costi risparmiati va pagata al consulente come onorario) per ottenere un servizio altamente mirato.

Oltre a far realmente risparmiare il Cliente il nostro obiettivo è aiutarlo a raggiungere i Suoi obiettivi finanziari, riducendo gli errori con operazioni rischiose che potrebbero causare danni (costi indiretti) non trascurabili. Nella consulenza continuativa la parcella per il consulente è data da una percentuale del patrimonio oggetto della consulenza. Questa percentuale si riduce all'aumentare del patrimonio finanziario. Più consistente è il patrimonio, più grande diventa il risparmio assoluto per il Cliente.

Nel caso di consulenza continuativa il costo del servizio Full Expert (è possibile sempre richiedere gratuitamente un preventivo personalizzato) varia da un massimo del 1,3 % del capitale su cui viene effettuata la consulenza a un minimo dello 0,5% in base percentuale decrescente sul patrimonio su cui si effettua la consulenza globale. Tale costo (al netto di Iva) include l'eventuale analisi del portafoglio detenuto dal Cliente se richiesto. Il pagamento del servizio, che ha una durata annuale, viene effettuato in due rate semestrali: la prima al momento dell'avvio del servizio e la seconda sei mesi dopo. Gli anni successivi, ogni 12 mesi, si ricalcola il canone sul valore borsistico del patrimonio.





Perché diventare cliente

«Non cercate di comprare ai minimi
e vendere ai massimi.
Ci riescono solo i bugiardi»

Bernard Baruch

“Nessuna parcella
occulta ma un rapporto
trasparente per un
servizio ad alto valore
aggiunto. Il cui costo è
mediamente la metà di
quello che si paga
normalmente nel
risparmio gestito”

Dieci le ragioni in sintesi per scegliere la consulenza finanziaria indipendente di Money Expert:

1. Costi minori di qualsiasi fondo o gestione patrimoniale;
2. Trasparenza massima per sapere sempre dove, come e perché sono investiti i vostri soldi;
3. Controllo totale del capitale: i soldi restano al 100% sotto il vostro controllo e noi forniamo solo consigli che ciascun Cliente è libero di valutare e replicare;

4. Risultati passati fra i migliori del mercato sia nei momenti di rialzo che di ribasso;

5. Esperienza nel settore di lungo corso con posizione di leadership nel settore nei servizi di consulenza finanziaria indipendente web-based;

6. Nessun conflitto di interesse ma vera consulenza indipendente super partes;

7. Obiettivi condivisi “win win”, ovvero focalizzazione totale nel cercare di far guadagnare i nostri Clienti e non nel far movimentare il loro patrimonio per fare commissioni;

8. Vera diversificazione di stili e mercati d’investimento per ottenere il meglio anche su capitali elevati grazie a una gestione flessibile e attiva;

9. Vera consulenza globale, mirata (una tantum o continuativa) e totale su tutti gli aspetti della finanza personale;

10. Rapporto diretto e personale, nessun Cliente è un codice e parlerà sempre con le stesse persone.





Come diventare cliente

Data la peculiarità dei servizi di Money Expert, ovvero la loro estrema personalizzazione e il rapporto di fiducia nei nostri confronti che necessariamente deve avere chi sceglie questo tipo di servizio, siamo naturalmente disponibili se desidera a un incontro presso i nostri uffici a Milano o in Lerici in cui poterLe mostrare anche dal vivo la nostra operatività su questo servizio, spiegarle più dettagliatamente i principi operativi, conoscere meglio le Sue esigenze finanziarie in un rapporto fondato sulla fiducia e sulla riservatezza.

Un incontro personale è ai fini del servizio Full Expert molto utile, in quanto permette a Lei di conoscerci meglio e a noi di fornirLe un servizio tagliato su misura, per quanto più di due terzi dei nostri clienti attuali ha iniziato il rapporto con noi senza fissare un appuntamento fisico grazie alle referenze accumulate e al passaparola. Tutta la nostra attività e organizzazione è fondata peraltro sul concetto di Rete, e tutta l'architettura della nostra società consente a tutti i nostri collaboratori e al nostro team di lavorare in ogni luogo, sfruttando al meglio le possibilità offerte dal web.

Se è interessato a valutare il nostro servizio di consulenza finanziaria con un'assistenza di tipo continuativo (Full Expert) o una tantum Le consigliamo innanzitutto di richiedere via email all'indirizzo info@moneyexpert.it e compilare il questionario sul profilo di investitore (che ci potrà inviare via fax al numero 02-45503765 o via posta a Money Expert Piazza Vetra 21 20123 Milano). Le informazioni che ci fornirà in via strettamente confidenziale renderanno già il primo colloquio interessante e produttivo e ci consentiranno di fornirle per e-mail una proposta. Una volta individuata la migliore as-

set allocation per Lei nel caso del servizio Full Expert lavoreremo alla costruzione di un dettagliato portafoglio cioè l'asset allocation totale con gli strumenti più adatti, utilizzando le metodologie di screening sviluppate dai nostri esperti.

Contratti e pagamenti

Per ricevere i segnali, avere una pagina dedicata del sito www.moneyexpert.it con la Sua posizione virtuale e ricevere tutta la nostra consulenza Le chiederemo di firmare l'apposito contratto (per la consulenza una tantum è prevista comunque la sottoscrizione di una lettera di incarico) e inviare il pagamento (2 rate semestrali anticipate per la consulenza Full Expert, un'unica rata anticipata per la consulenza Spot).

Per ricevere la consulenza di Money Expert occorre quindi richiedere al numero verde 800913124 dal lunedì al venerdì dalle 9.00 alle 13.00 e dalle 14.00 alle 18.00 oppure via e-mail a info@moneyexpert.it il contratto di abbonamento (indicando il proprio nome e cognome, indirizzo di residenza, numero di cellulare e/o linea fissa, indirizzo e-mail e servizio prescelto).

Richiedi un contatto

Sede centrale:
Piazza Vetra, 21
20123 Milano

Sede distaccata:
Via Matteotti, 21
19032 Lerici (Sp)

Numero Gratuito 800 913124

Fax: 02 45503765

e-mail:
roberta.rossi@moneyexpert.it

* Si riceve solo su appuntamento

